

# Créations & savoir-faire

**LE** salon n°1 du DIY et des  
loisirs créatifs en France



18 au 22 novembre 2026  
PARIS EXPO PORTE DE VERSAILLES  
HALL 6



# SOMMAIRE



# LA PLUS GRANDE COMMUNAUTÉ DU FAIRE SOI-MÊME SE RÉUNIT POUR 5 JOURS D'EXPOSITION, DE PARTAGES ET DE RENCONTRES À PARIS.

## QUI SOMMES NOUS ?

**Créations & savoir-faire :**  
Le salon référence du DIY en France.

Depuis 30 ans, Créations & savoir-faire est le rendez-vous des passionnés de loisirs créatifs.

Découvrez les **dernières tendances du faire soi-même**, des ateliers, des démonstrations, et un large choix d'exposants : Fil & Aiguille, Art du papier & beaux-arts, Maison créative & Brico, Loisirs enfant, Village créateurs...

**Créations & savoir-faire est le plus grand événement du marché des loisirs créatifs et du DIY, en France.**



### Fil & Aiguille

Art textile, broderie, couture, crochet, dentelle, feutre, mercerie, customisation, peinture textile, tricot, tufting



### Art du Papier & Beaux-Arts

Aquarelle, carterie, céramique, dessin, origami, papeterie, peinture textile, scrapbooking



### Maison créative & brico

Bricolage, cuisine créative, loisirs enfants, peinture, perles, produits d'entretien, impressions tous supports...



### Village créateurs

Céramiste, créatrice de bijoux, maroquinier, perles & bijoux, accessoires, fils, chaînes...

# LE MARCHÉ DU DIY\*

Le faire soi-même est devenu un véritable phénomène de société qui découle des nouveaux modes de consommation.



**608€**  
budget moyen des visiteurs du salon  
(soit 10€ de plus vs 2023)

**+ 25%**  
en quelques années

**+ de 100 milliards d'€**

Le faire soi-même, ou Do It Yourself (DIY), continue de séduire les Français. Le marché est estimé à plus de 100 milliards d'euros, dont un tiers dédié au bricolage, avec une croissance continue de +4 % en 2023.




**96%**  
des Français pratiquent le DIY

La motivation économique reste majeure pour les amateurs comme pour les passionnés de DIY.


**83%**  
d'entre eux le font pour réduire les dépenses

**Le DIY fait économiser 272 € / an**  
soit **20€ / mois**



Les français pratiquent en moyenne **5 activités différentes.**

**67%**  
des français deviennent des « faiseurs » pour s'assurer d'avoir des produits de qualité.



**65%**  
des adeptes du DIY se sont lancés pour éviter le gaspillage.

**61%**  
s'adonnent au Do It Yourself pour créer, bricoler, réparer et/ou décorer.

\* Source: Données Créations & savoir-faire 2024 et d'après une étude de l'Observatoire société et consommation (ObSoCo).

# MAISON CRÉATIVE : UN SECTEUR INCONTOURNABLE DU FAIRE-SOI-MÊME



## Les créateurs de contenu présents en 2024 & 2025 :

@alicia.flipo (260k abonnés),

@juste\_cree\_le (271k abonnés)

@Addictdeco\_myhome (211k abonnés)

@clotilde.puy (86,5k abonnés),

@amelia\_nympha (145k abonnés)

@southsidemanon (49,4k abonnés)

**1.** Le brico-déco et la cuisine créative figurent\* parmi les deux activités préférées des Français.

**2.** ID-DECO, un espace inspirant pour les amateurs de décoration et de bricolage, conçu en partenariat avec des créateurs de contenu experts en brico-deco.

**3.** Un partenaire Brico - Réno donnant vie à cet espace. En 2025, l'espace ID•DECO était à découvrir en partenariat avec Marie-claire maison et Marie-claire idées.

**marie claire**  
Maison

**marie claire**  
idées

# LA CUISINE CRÉATIVE : 2ÈME ACTIVITÉ PRÉFÉRÉE DE LA COMMUNAUTÉ DIY



**50%**  
des français  
pratiquent la cuisine  
créative

**61%**  
des hommes

**60%**  
des femmes

déclarent  
pratiquer cette  
activité.

*Une activité qui concernent  
toutes les tranches d'âges.*

Un secteur qui suscite un fort engouement  
sur les réseaux sociaux :

**#food**

491 millions  
de posts

La cuisine  
**3ème**

sujet le plus suivi sur  
les réseaux sociaux,  
après l'art de vivre et  
les voyages.

**53%**

de publications  
contenus culinaires

**1.**

ID•FOOD un nouvel espace inspirant au coeur  
du secteur maison créative ! Au programme,  
démonstrations et ateliers exclusifs animés par des  
créateurs de contenu experts en cuisine créative :  
Titi La Toquée (81k) et Mary Cherry (11k)

**2.**

En partenariat avec 750g en 2025 pour appuyer  
la visibilité de l'espace et l'animer.

**CRÉATIONS & SAVOIR-FAIRE EN IMAGE:  
PLONGEZ DANS L'UNIVERS DU SALON N°1 DU FAIRE SOI-MÊME.**

# UN ÉVÉNEMENT À FORTE NOTORIÉTÉ

## LA PUISSANCE DES RÉSEAUX SOCIAUX \*



**125 507**  
abonnés



**74 000**  
followers



**1 793 311**  
vues



**14 226**  
followers

\* Chiffres Janvier 2025



## DES MÉDIAS QUI FONT RAYONNER LES EXPOSANTS



**649**  
journalistes  
et créateurs  
de contenus  
accrédités



**3**  
Reportages  
télé



**3**  
Émissions  
radio

près de  
**833**  
retombées  
médias

**50%**  
de taux d'ouverture  
visiteurs  
(moyenne BtoC  
Comexposium 45%)



## Un site internet à forte notoriété \*

**198 215**  
Utilisateurs

**60%**  
Le consulte depuis  
leur smartphone

**725 089**  
Pages vues

\* 01/01/2024 au 31/12/2024

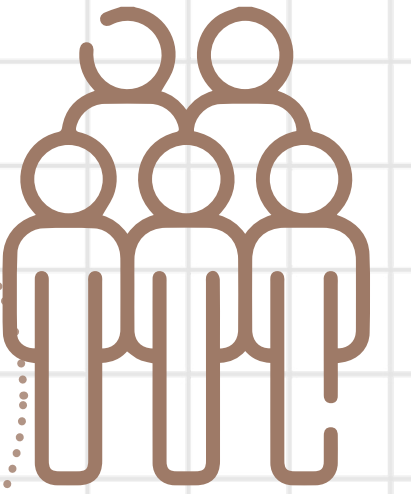
# LES ANIMATIONS INCONTOURNABLES DU SALON POUR BOOSTER VOTRE VISIBILITÉ !



## → L'Exposition d'art textile - Irrésistible fil

L'emblématique Exposition d'Art Textile célèbre chaque année la création textile à travers une sélection d'artistes, d'artisans et de collectionneurs dont le fil est le médium de prédilection.

**94%**  
de visiteurs  
satisfaits



## → La Nocturne du salon :

Associez votre marque à la Nocturne du salon le **jeudi 19 novembre 2026** en créant l'événement et profitez d'un flux visiteur supplémentaire sur votre stand.

Nouveau format Nocturne = +43% de fréquentation lors de la Nocturne.

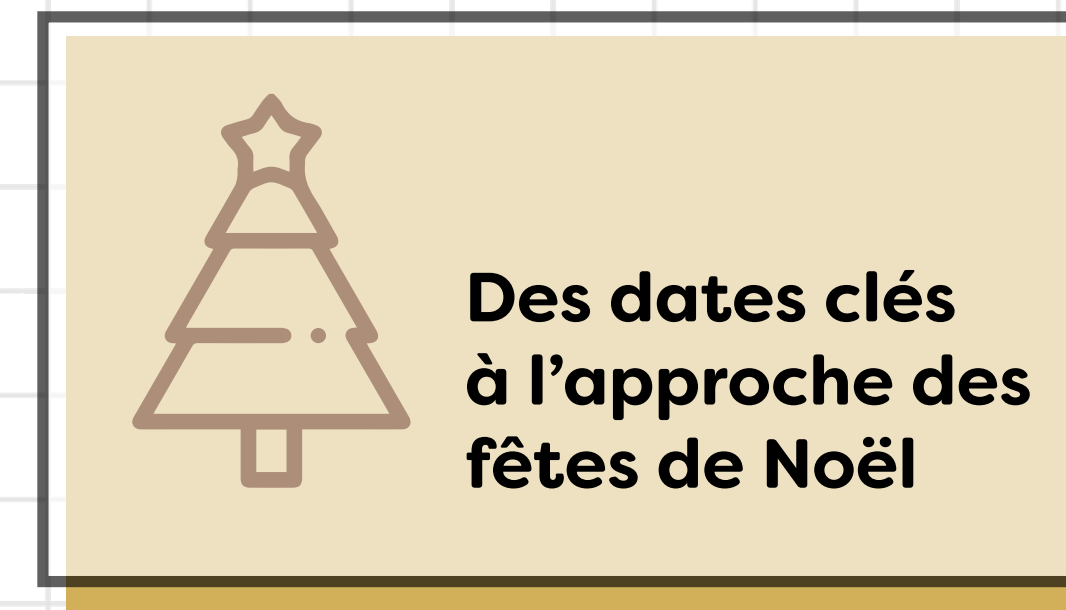
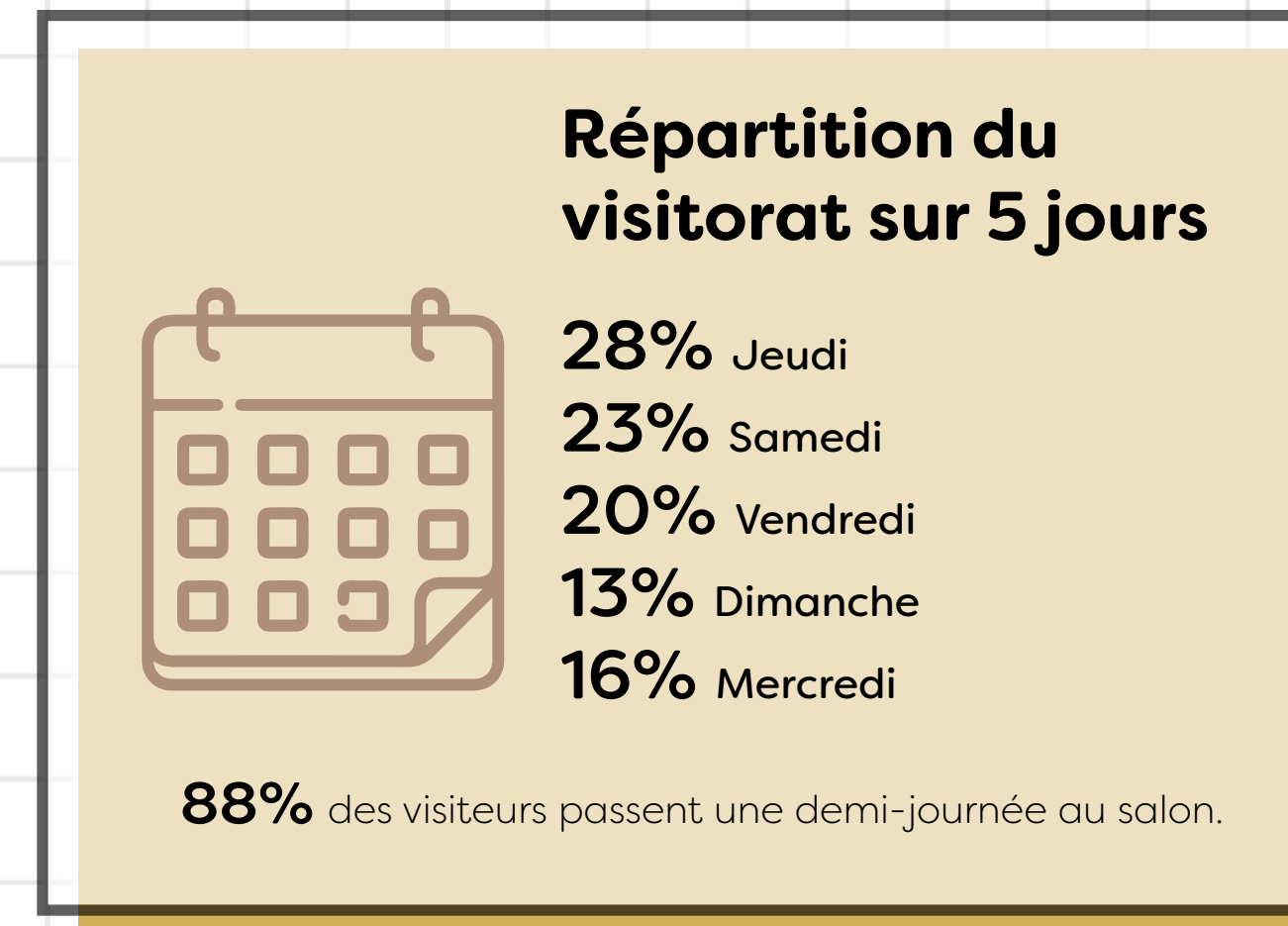
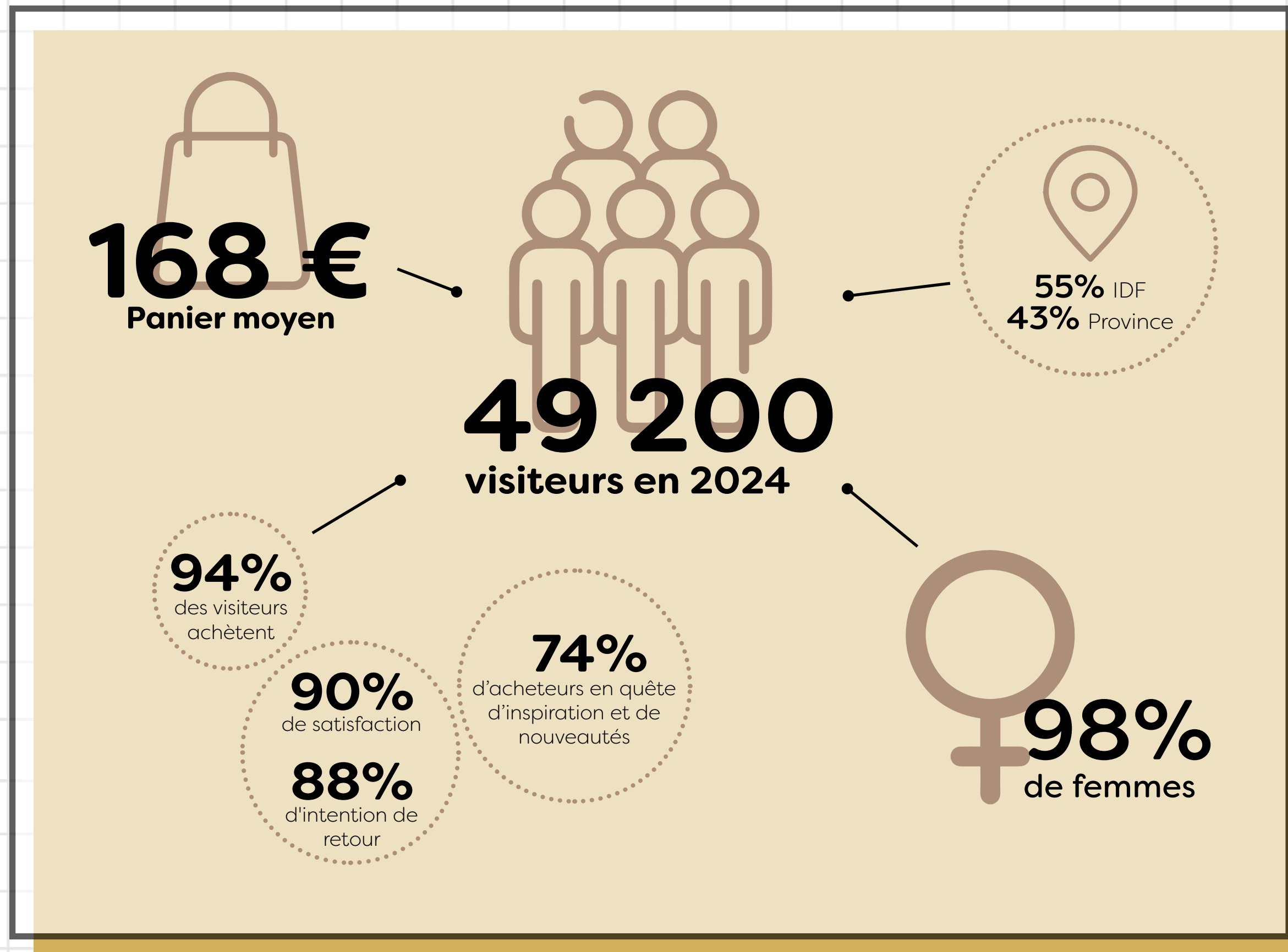
## → La journée Famille :

Séduire la jeune génération tout en entraînant les parents, profitez de la **journée du dimanche** pour partager votre expertise tout en proposant des animations dédiées.

Nouveau format Famille = +25% de fréquentation lors de la journée Famille.



# PROFIL VISITEUR CRÉATIONS & SAVOIR-FAIRE\*



# TÉMOIGNAGES VISITEURS\*

« Grand salon créatif qui réunit de nombreux domaines artistiques, où j'adore flâner et découvrir de nouveaux créateurs. »



« Toujours une organisation parfaite, une belle ambiance et une offre marchande de qualité. »



« De nombreux exposants, dont certains reviennent chaque année, ce qui est un vrai plaisir pour moi. Je vais directement à leur rencontre dès mon arrivée. J'apprécie également énormément les expositions. »




# EXPOSANTS: UN TAUX DE SATISFACTION INÉGALÉ EN 2024



 **307**  
Exposants

+ de  
**60 %**  
des exposants  
présents en 2024  
et déjà inscrits  
pour 2025

**79%**  
de taux de  
fidélité

  
**96%**  
d'exposants satisfaits

## Pourquoi exposer ?

- **Développer** votre chiffre d'affaires
- **Recruter** de nouveaux clients
- **Booster** votre notoriété
- **Tester** vos nouveautés

## Ils partagent leur expérience \*

|| *Très bonne fréquentation, un flot constant de visiteurs et d'acheteurs, le Village des Créateurs était très bien situé !* ||

MARION BRUN - Bijoux - Perles

|| *De nombreux visiteurs, acheteurs, une belle ambiance et un salon de qualité.* ||

DECO CUIR - Loisirs créatif

|| *Le grand professionnalisme de toute l'équipe du salon, le grand intérêt du public pour nos produits, les ventes, le merveilleux stand, en bref TOUT.* ||

LA BALAITERIE - Droguerie

|| *Toujours de très bonnes ventes, une clientèle fidèle qui revient chaque année* ||

ATELIER TOURMALINE - Bijoux-Perles

# ILS SONT INSCRITS POUR L'ÉDITION 2025 :

A ET J COUTURE • A LITTLE SHOP • A LIVRE OUVERT • ADELINE KLAM • ALADINE • PASSIONAIMANTS • AMAGATEWAX • ANNA ROSE PATTERNS • ANNY BLATT • ATELIER BERNIE • ATELIER BRUNETTE • ATELIER D'EOLE • ATELIER DE LA CREATION • ATELIER DES ABCDAIRES • ATELIER EDITIONS DE SAXE • ATELIER EMILIE • ATELIER POETIS • ATELIER RUBAEL • ATELIER SCAMMIT • ATELIER TOURMALINE • AUGUSTINE ET BALTHAZAR • AU CHAS CREATIF • AVENTURA EDITIONS • AVRIL FABRICS • BAUME DEVIE • BASILIC & LEON • BOHIN FRANCE • BOHO & WOOD - CREATIONS • BRITNEY POMPADOUR • BY SIMONE • CALISSONE • CAMELIR • CANEVAS FATAL • CAROLE RAMPINETTA • CATHY ET SES OUTILS • CERVANTES • CHARLIE POMPON • CHARLOTTE JAUBERT • CHEZ JOSEPHINE • CHEZ VERA • CLEMATISSE PATTERN • COM'1 IDÉE • COMPTOIR DU CACAO • CONSUENDI GMBH - BABY LOCK • COOCOOL MERCERIE • CORALIE BIJASSON CREATIONS • CORINNE LAPIERRE • COUDRE PARIS • COUSETTE • CRAZYCAT TRANSFER • CREATIVITY LUXE • CREATITO • CRICUT FRANCE • DECO CUIR • DES HISTOIRES A BRODER • DETOXIMIX • DRESS YOUR BODY • DUPE JULIA • E-MARK CREATE • EDITIONS DE SAXE • EDITIONS EYROLLES • EDITIONS LOVE PAPER • ELINE ET LAINES • ENCRE ET NUMÉRIQUE • EVASION MOSAÏQUE • FAIRY FACTORY • FABER CASTELL • FILOMÈNE ATELIERS • FITIYOO • FLICK FLACK • FOLIE ORDINAIRE • FUJIFILM FRANCE • FUKURI • GAUDRILLET TAPIS • GERMAIN PATRONS • GLORIA 2D CREATIONS • GREEN BOBINE • HAÏLANE • HISTOIRES DE FILLES • HUSQVARNA / PFAFF • IKATEE • IL MONDO DI PEZZE • INHOMA DESIGN • INMA PATCHWORK • INSTINCT COUTURE • JOY CADEAUX • KAETSU • KATIA • KIDI FABRICS • KLAPOTIS • LA BLU BARCELONA DESIGN • LA CHROMIE ZINZOLINE • LA CUISINE DE FRANÇOIS • LA CUISINE DE MARIE • LA DROGUERIE • LA GRANGE AUX TISSUS • LA MAISON NAIVE • LA NOUVELLE VAGUE COULEURS • LA PETITE BOUTIQUE CRÉATIVE • LA PETITE FRAMBISE • LA PETITE MAISON DANS LA VILLETTE • LA P'TITE FABRIQUE ETHIQUE • LA RÈGLE ROULANTE • LA TAVERNE AUX MINERAUX • LA TÊTE DANS LES IDÉES • LANAS GAYFIL • LATATE • LE BONHEUR DES DAMES • LE GRAND CERF • LES AMIS D'AMALTHÉE • LES ARTISANES • LES CHAHUTEES • LES CHAUVETTES • LES COULEURS VF • LES COUPONS DE PARIS • LES ENCHANTEES • LES TISSUS DU CHIEN VERT • LISE TAILOR • LILI BOHÈME • LIN KIT L'AUTRE • LIN OU L'AUTRE ATELIER • LIVADENN • LIV BRANDBERG CÉRAMIQUE • LOLILAFEE • MAELI • MADEINESTEL • MAISON BLOOM MOOD • MAISON FAUVE • MAISON POUIC • MAISON POULETTE • MAISON SEPTEMBRE • MAJAM • MANGO EDITIONS • MANOKITKOOL • MARIE TAFILET • MARMAI COUTURE • MARS-ELLE • MARTHO • MB DIFFUSION • MINIMÂLE • MORELFILSHOP • MOTIF PERSONNEL • NACR'ATTITUDE • NANIE'S CROCHET • NYMPHEA - FLEUR DE SOLEIL • NUNO TISSUS JAPONAIS • OCTOPUS CREATIONS • ODIF • ODILE BAILLOEUL CREATIONS • OLGA KALI ART • ONOE BIJOUX • ORISAE • PAPA PIQUE ET MAMAN COUD • PATTERNS FOR YOU • PIERRE DESPRES • PLAISANT ASIAN LIFESTYLE • POINT A POINT • POULETTE MAGIQUE • PROMOD • PUZZLE CALYPTO SENTOSPHERE • RABOT KID • RAMAACREA - VENTE D'OBJETS PERSONNALISÉS • RAVENSBURGER • READY TO MAKE • REPAR-EX • ROUGIER ET PLE • SAIEN • SALUT IRENE • SARL A ET A PATRONS • SASHIKO-YA • SENTOSPHERE • SILOUHETTE FRANCE • SINGER FRANCE SAS • SOCHAP'S • SOLEIL DE MADAGASCAR • SOLYLUNA MACRAME • SO TISSUS • SPRINTEX • STEPHANIE PIOGE STUDIO • SUPER BISON • SUR LA RIVE COTE LAINE • THE COMPTOIR • TILLI TOMAS FIBER • TISSUS LM • TISSUS MY COTON • TOMLEMONDE • TON CADEAU PERSO • TOUS TISSUS • TRICOTEZ-MOI • TOMBOW • UN CHAT DANS L'AIGUILLE • UNE CROIX LE TEMPS D'UN THE • VALERIE\_ FILUNCROCHET • VILLA CAMPOS • VINGT-SEPT • WARMI WASI • WOOLIETTE • ZAZOBOUZI ...



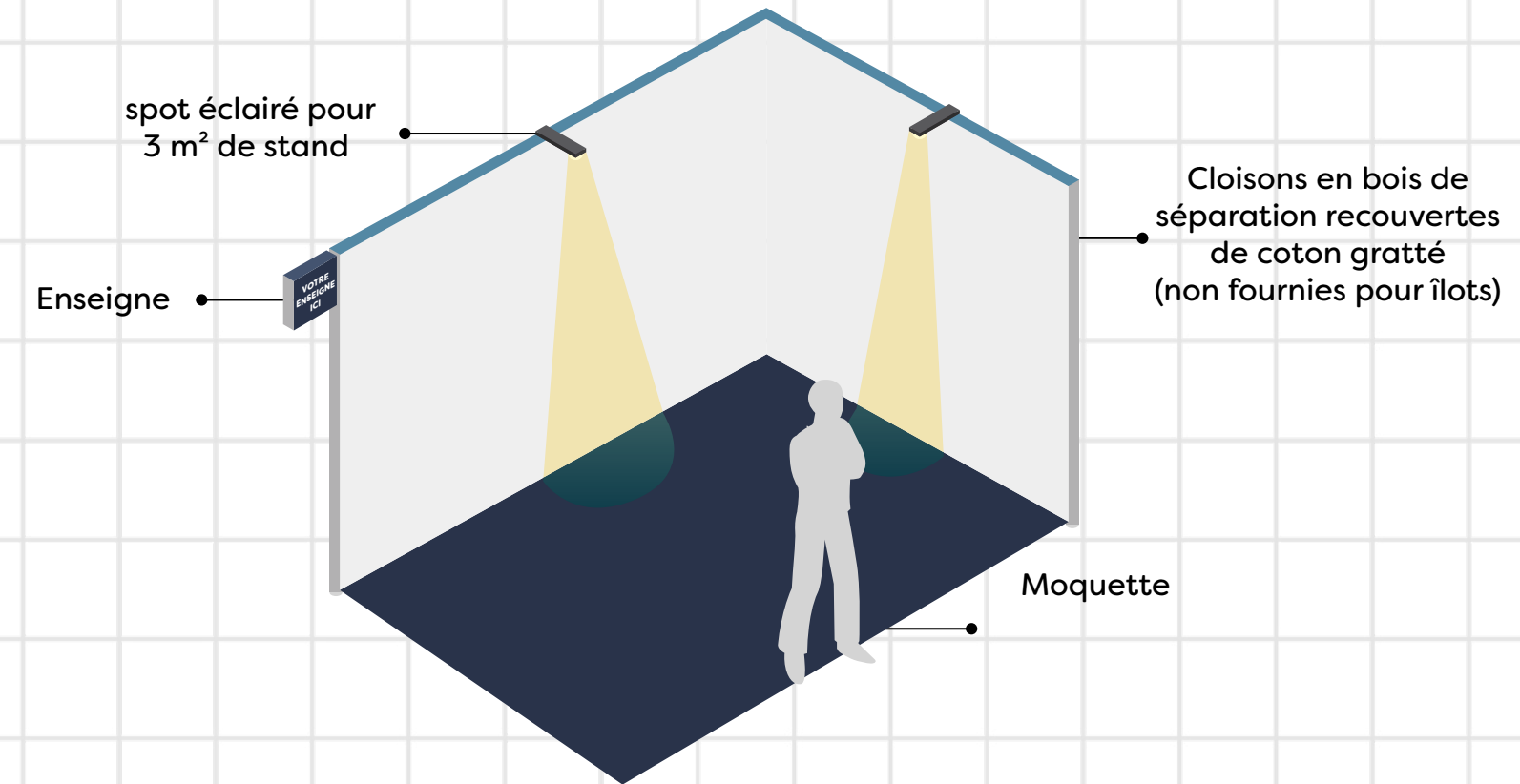
# DES TARIFS ADAPTÉS À VOS BESOINS

**297 €HT / m<sup>2</sup>**  
A partir de 6m<sup>2</sup>

## 1ère participation

**Bénéficiez d'un accompagnement particulier avec le tarif 1ère participation**

Prix sur la base d'un stand avec une face ouverte (sans angle). La présence d'ouvertures supplémentaires entraîne une facturation.



*Attention: Boîtier électrique et bandeau de façade non compris. Prix sur la base d'un stand avec une face ouverte (sans angle). La présence d'ouvertures supplémentaires entraîne une facturation.*

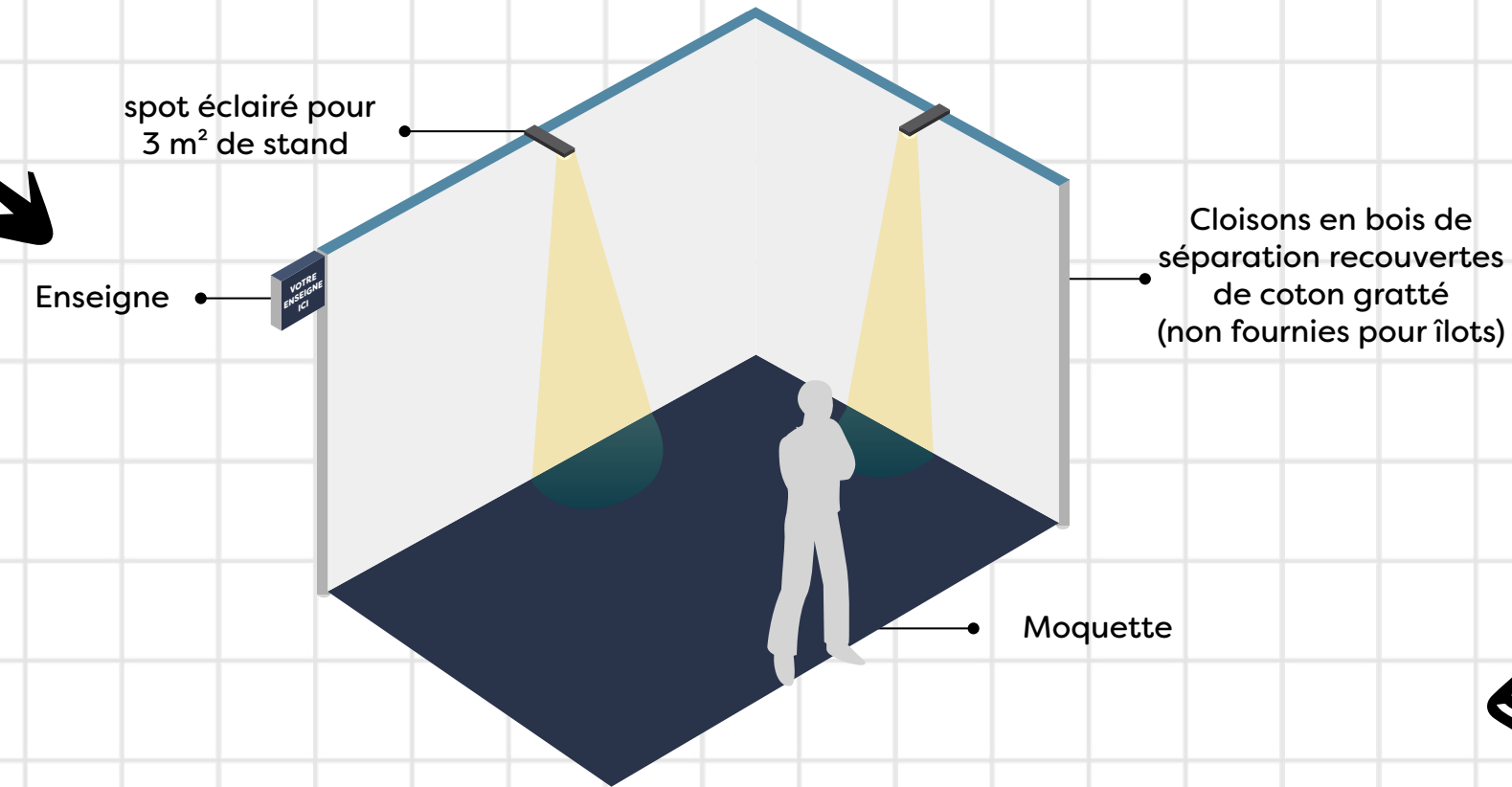


# DES TARIFS ADAPTÉS À VOS BESOINS

**362 €HT / m<sup>2</sup>**  
À partir de 6m<sup>2</sup>

## Stand Classique

Prix sur la base d'un stand avec une face ouverte (sans angle). La présence d'ouvertures supplémentaires entraîne une facturation.



*Attention : Boîtier électrique et bandeau de façade non compris.*

*Prix sur la base d'un stand avec une face ouverte (sans angle).  
La présence d'ouvertures supplémentaires entraîne une facturation.*

**297 €HT / m<sup>2</sup>**  
À partir de 6m<sup>2</sup>

## Surface Make & Take

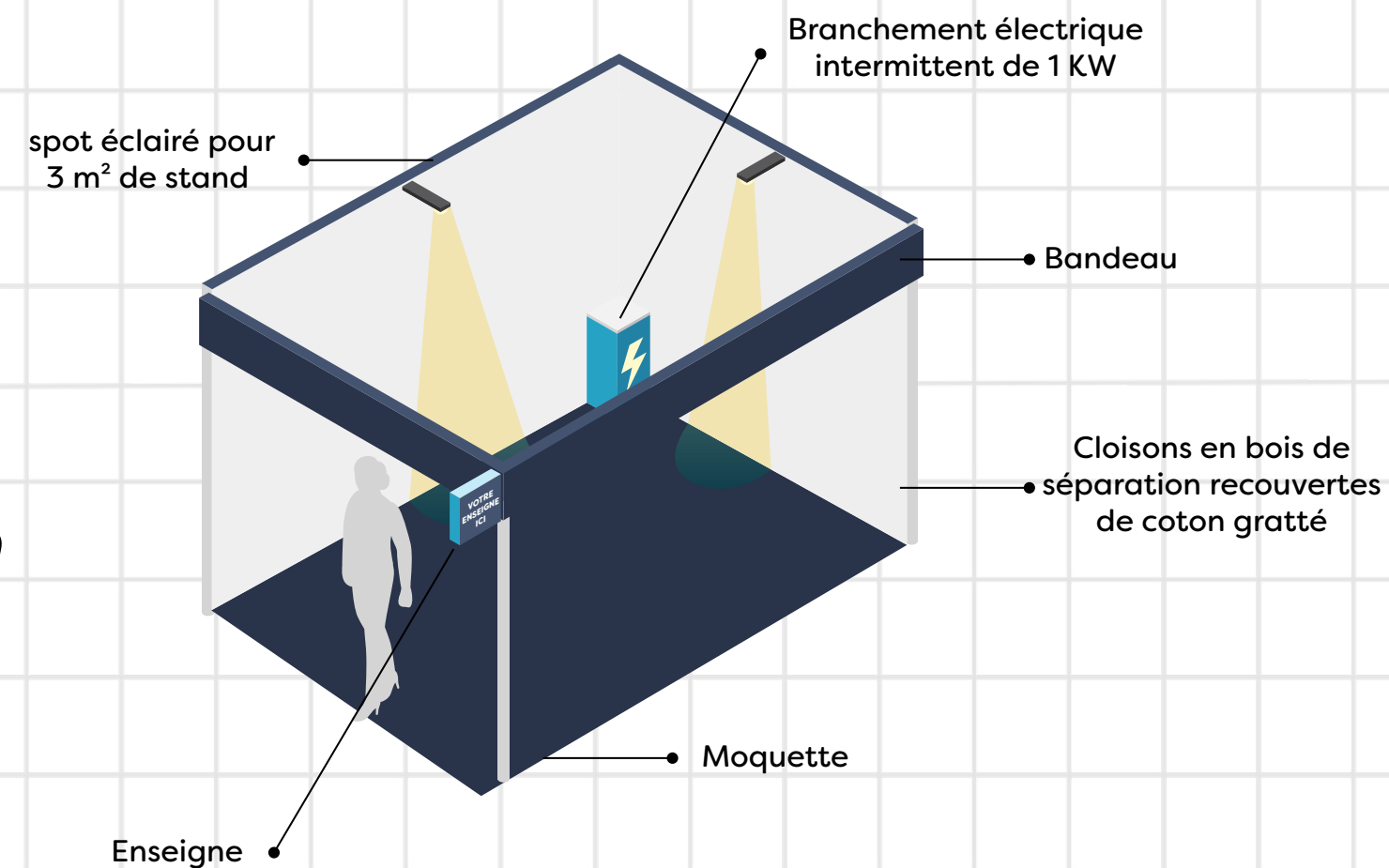
**La surface Make & Take (à partir de 6 m<sup>2</sup>) est un espace dédié aux ateliers et aux animations gratuites pour les visiteurs.**

Prix sur la base d'un stand avec une face ouverte (sans angle). La présence d'ouvertures supplémentaires entraîne une facturation.

**407 €HT / m<sup>2</sup>**  
À partir de 6m<sup>2</sup>

## Stand Equipé

Prix sur la base d'un stand avec une face ouverte (sans angle). La présence d'ouvertures supplémentaires entraîne une facturation.



*Attention : La présence d'ouvertures supplémentaires entraîne une facturation.*



# DES TARIFS ADAPTÉS À VOS BESOINS



**1494 €HT\***  
Pour 6m<sup>2</sup>

\*Hors frais d'inscription

## Forfait Artisans & Créateurs

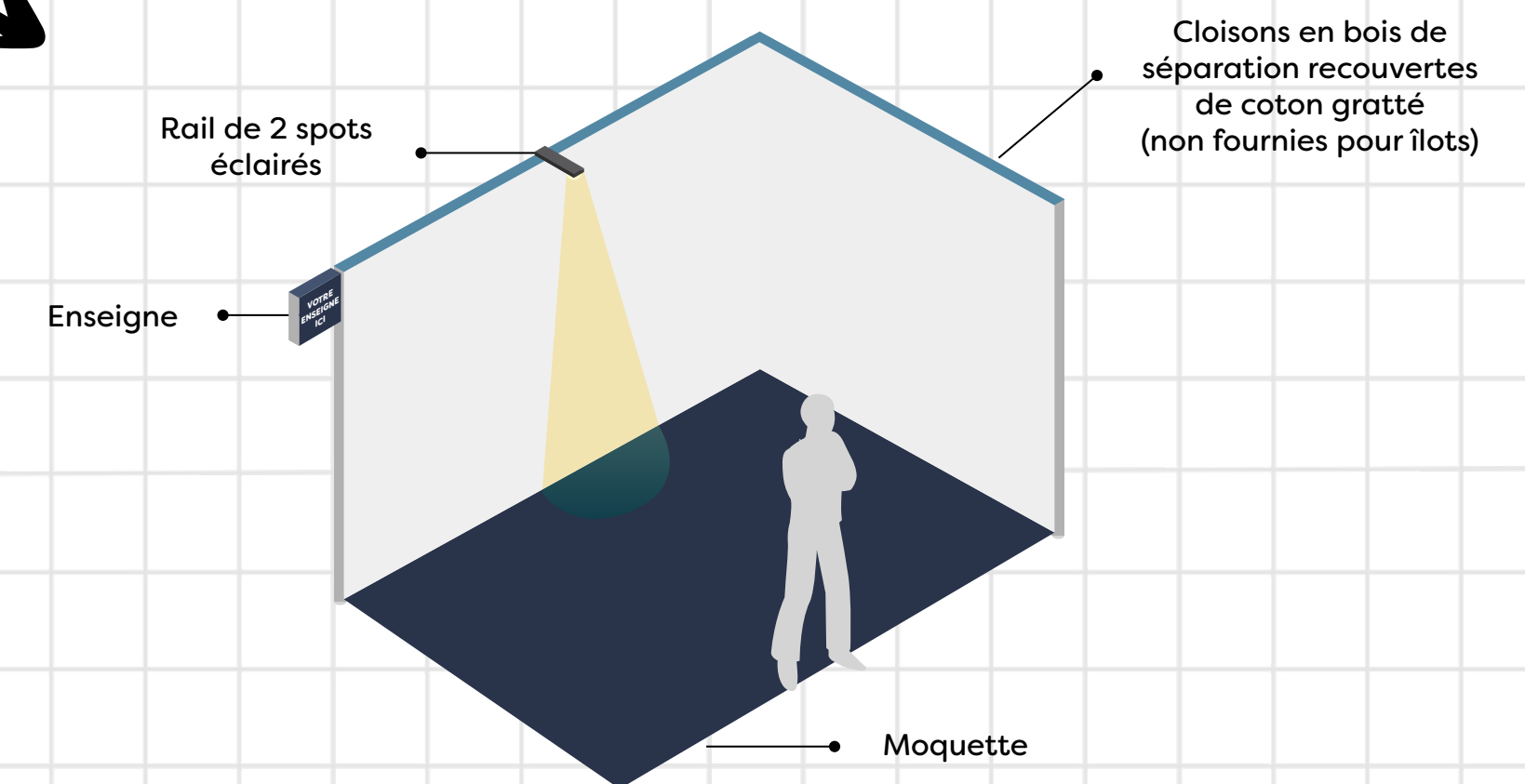
Offre réservée aux artisans et créateurs.

Nombre de stands limité attention de bien lire le cahier des charges ci-dessous.

Votre dossier de candidature devra comporter :

- Présentation de l'activité,
- Photos,
- Texte expliquant ce que vous attendez du salon
- Projet de présentation de stand

*Envoyez-nous un dossier de présentation avant le 10 octobre 2025. Il sera présenté au comité de sélection et en fonction de la réponse, un stand vous sera attribué.*



*Attention : Boitier électrique et bandeau de façade non compris.  
Prix sur la base d'un stand avec une face ouverte (sans angle).  
La présence d'ouvertures supplémentaires entraîne une facturation.*

# DEVENEZ PARTENAIRE DES ANIMATIONS PHARES DE CRÉATIONS & SAVOIR-FAIRE, PLÉBISCITÉES PAR LES VISITEURS.

Bénéficiez avec chacun de ses partenariats un plan de communication digital dédié :

- Encart site web
- Encart / Mise en avant newsletter
- Post Instagram + Facebook
- Relai du post en story

Forfait Artisans & Créateurs

LE PARTENARIAT  
SPEED KNITTING®

TARIF: 8 550 € HT



PARTENARIAT ESPACE  
ID•DÉCO, ID•FOOD & ID•FIL

TARIF: 285 €HT /m<sup>2</sup>

PARTENARIAT ATELIER

20m<sup>2</sup>: 5 940 € HT



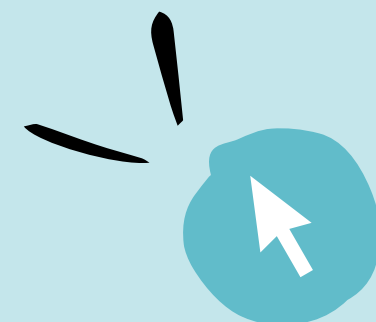
Profitez d'une visibilité impactante sur place :

- Logo au-dessus de l'espace ou du stand dédié
- Logo sur le plan distribué sur place (30 000 ex)

*Gestion du planning des ateliers et du speed knitting  
compris dans le partenariat*

# DES OUTILS DE COMMUNICATION POUR VOUS DÉMARQUER !

MAXIMISEZ VOTRE VISIBILITÉ ET VOTRE IMPACT GRÂCE À NOS OUTILS DE COMMUNICATION SPÉCIALEMENT CONÇUS POUR VOUS !



Découvrez nos offres 2026



# ANNEXE



# TARIFS DE NOS STANDS

1ÈRE PARTICIPATION	297€ HT par m <sup>2</sup>	à partir de 6m <sup>2</sup>
STAND CLASSIQUE	362€ HT par m <sup>2</sup>	à partir de 6m <sup>2</sup>
SURFACE MAKE & TAKE	297€ HT par m <sup>2</sup>	à partir de 6m <sup>2</sup>
STAND ÉQUIPÉ	407€ par m <sup>2</sup>	à partir de 6m <sup>2</sup>
FORFAIT ARTISANS & CRÉATEURS	1494€ HT	pour 6 m <sup>2</sup>

# UNE ÉQUIPE À VOTRE SERVICE



**Vanessa Dousset**

*Directrice du Pôle DIY*

[vanessa.dousset@comexposium.com](mailto:vanessa.dousset@comexposium.com)

+33 (0)1 76 77 16 20



**Marie Bourdon-Safou**

*Responsable commerciale*

[marie.bourdon-safou@comexposium.com](mailto:marie.bourdon-safou@comexposium.com)

+33 (0)1 76 77 14 48



**Damien Antoine**

*Responsable commerciale*

[damien.antoine@comexposium.com](mailto:damien.antoine@comexposium.com)

+33 6 99 54 32 77



**Elisabeth Algret**

*Directrice marketing et communication*

[csf.visiteur@comexposium.com](mailto:csf.visiteur@comexposium.com)

+33 (0)6 64 47 13 15



**Camelia Litime**

*Responsable commerciale*

[camelia.litime@comexposium.com](mailto:camelia.litime@comexposium.com)

+33 (0)6 68 72 34 38



**Damien Azema**

*Assistant commercial*

[damien.azema@comexposium.com](mailto:damien.azema@comexposium.com)

+33 (0)7 56 93 12 05

**Vous souhaitez exposer ? N'hésitez pas à nous contacter, nous serons ravis de vous accompagner.**